

*Les*  
COLLINES IDUKI

# PAYS BASQUE

SÉJOUR RANDONNÉES



ENTRE TERRE ET OCÉAN







# SOMMAIRE

## PRÉSENTATION

*Découvrez l'univers Iduki et l'esprit basque*

## HÉBERGEMENT

*Nos cottages de charme*

## RESTAURATION

*Des saveurs locales à savourer*

## SÉJOURS

- *Randonnée : Itinéraires entre mer et montagne*

# L'ESPRIT IDUKI

La résidence \*\*\*\* des Collines Iduki se situe en plein cœur du Pays basque, dans le village de La Bastide-Clairence, classé parmi les « Plus Beaux Villages de France ».

Implanté en pleine nature verdoyante, l'établissement reste fidèle à l'authenticité et à la sérénité du lieu.

Pour vos séjours, nous mettons tout en œuvre pour vous faire découvrir l'activité artistique et culturelle bouillonnante de notre village : rencontres chez nos artisans d'art, spectacles de musiques et de danses locales, interventions team building personnalisées pour vos séminaires...

Iduki, c'est l'expérience unique d'un séjour de charme et de caractère aux couleurs du Pays basque !



# LE DOMAINE



*À 5 min de l'autoroute (A64, sortie 4) - 25 min de la gare de Bayonne -  
25 min de l'aéroport de Biarritz -*

Vous résiderez dans un environnement naturel et arboré qui vous promet une véritable parenthèse de douceur

- 36 logements tout équipés
- 1 restaurant avec une cuisine locale
- 1 bar
- 1 piscine
- 1 salle de réunion
- 1 parking privé
- Wifi gratuit
- 1 aire de jeux



# LE RESTAURANT

## IDUKI OSTATUA

Shirley et Marco, restaurateurs passionnés du restaurant des Collines d'Iduki, mettent leur amour du terroir au cœur de vos plats.

Ils sélectionnent uniquement des produits locaux et authentiques pour élaborer leurs menus.

Leur savoir-faire et la qualité remarquable des ingrédients vous plongeront au cœur du Pays basque.

Venez vivre une expérience culinaire chaleureuse, alliant tradition et passion.

# CONTACT

Service groupe :

Candy au **+33 (0) 5.59.70.20.81**

ou par mail à **groupes@iduki.net**





# HÉBERGEMENT



36 cottages aux couleurs basques, ensoleillés toute la journée,  
avec une terrasse privée.

---

## 21 - COTTAGES - T2

DE 2 À 4 PERSONNES

- 1 chambre double (modulable en twin)
- 1 Salle de bain
- 1 WC
- Couchage supplémentaire : 1 canapé lit



---

## 12 - COTTAGES - T3

DE 4 À 6 PERSONNES

- 2 chambres doubles (modulable en twin)
- 1 salle de bain
- 1 salle d'eau (douche)
- 2 WC
- Couchage supplémentaire : 1 canapé lit

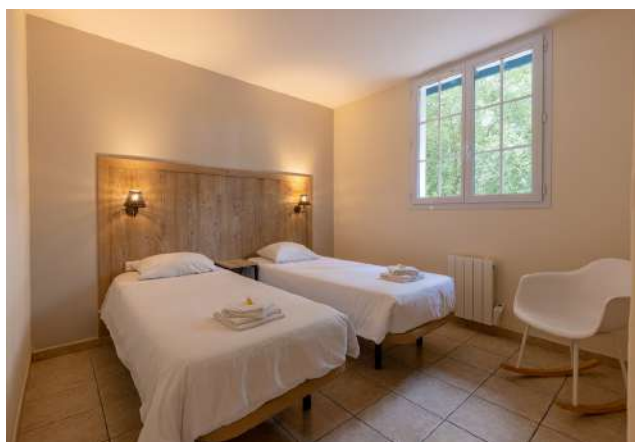


---

## 2 - COTTAGES - T4

DE 6 À 8 PERSONNES

- 3 chambres doubles (modulable en twin)
- 1 salles de bain
- 2 salles d'eau (douche)
- 2 WC
- Couchage supplémentaire : 1 canapé lit



# VOTRE SÉJOUR

*Toutes nos randonnées sont personnalisables  
et adaptables à votre groupe !*

## Comment ça marche ?

- **Choisissez vos journées de randonnée** en fonction de votre niveau et de vos envies.
- **Sélectionnez votre formule** : demi-pension ou pension complète.
- **Ajoutez des journées de visite** si vous le souhaitez... ou pas !
- **Déterminez la durée de votre séjour** : 2 jours, 3 jours, 8 jours... c'est vous qui décidez !
- **Tout est modulable** : à vous de composer le séjour qui vous ressemble.

## Pour les groupes en co-voiturage

- **+ de randonnées** plus proche de la résidence

## Et pourquoi pas une journée visite ?

Envie de varier les plaisirs ?

**Intégrez à votre séjour** une ou plusieurs **journées découverte** : patrimoine, culture, gastronomie...

Nos suggestions se trouvent un peu plus loin dans la brochure.

Vivez la randonnée à votre rythme...



# LES RANDONNÉES

## 1 - LA RHUNE

*lieu : à 41km / 1h des Collines Iduki*



Dernier ressaut avant la mer, le massif de la Rhune est la montagne Mystique du Pays Basque.

De son sommet, on embrasse du regard la côte Basque et Landaise. Dernier col avant l'écume blanche de l'océan. Passage près du plateau des trois fontaines, zone protégée de tourbières. Ancien site lapidaire et carrière de dalles de grés rose.

### OPTION 1 – Petite Randonnée

Sare, Zuhalmendi, col de saint Ignace (Gare) à Pied + La Rhune en train aller/retour + Col de saint Ignace (Gare), Sare à pied.

Départ Iduki à 9h00.

Arrivée Sare à 10h00.

Distance : 6/7 km

Dénivelé 250 /300 m

Durée : 1h30 + 1h30 environ

Départ Train : environ 12h/12h30

Pique nique au Sommet (PN resto Iduki)

Retour en Gare : environ 14h30 /15h

### OPTION 2 – Grande Rando Boucle

Départ Iduki 8h15 – Arrivée Sare 9h15

Départ 9h30 Montée à pied à la Rhune

Distance : 10/11 kms

Dénivelé : +850

Durée : 3h / 3h30 de monté 2h30 de descente

Arrivée au sommet 12h30./13h

Pique nique au Sommet

Possibilités de redescendre en train



## 2 - MARCHÉ D'ESPELETTE & LE PIMENT

*Les mercredis*

*lieu : à 24km / 35 min des Collines Iduki*



Après une matinée de détente de dégustation et d'achat, nous partirons d'Espelette pour une randonnée vers Ainhoa en passant par l'hermitage de la chapelle d'aubépine sur la montagne d'Errebi .

Ce sommet vient fermer le bassin de Sare à l'Est et offre un dégagement saisissant sur les villages d'Ainhoa et Espelette depuis la Chapelle. Le pastoralisme y est encore bien présent et il n'est pas rare d'y croiser, au détour des bordes, les troupeaux de brebis et pottoks qui égayent la fougeraie.

Départ Iduki 8h30

Arrivée 9h00

Marché d'Espelette jusqu'à 10h/10h30

Départ randonnée Espelette vers Ainhoa par la montagne

Distance : 15 kms

Dénivelé : +400 et -350

Durée : 5h30

Pique nique artisanal (produits de la ferme ANTONDOKO BORDA) à la Chapelle de L'Aubépine – Vue sur Ainhoa et sur le cirque de Xareta

Descente vers Ainhoa et visite du village

Visite au retour de ANTONDOKO BORDA Itxassou





# 3 - LE JAIKIBEL

*lieu : à 60km / 1h des Collines Iduki*



Jaizkibel (Accès en car ermitage de Guadalupe, Fontarrabie).

Ici la montagne pyrénéenne affronte l'océan. Position stratégique au cours des siècles, cet ultime rempart de grès au pied déchiqueté par les tempêtes, surplombe la baie de Txingudi et la ville de Fontarabie. Les pêcheurs, les bergers, mais aussi les pèlerins de St Jacques de Compostelle parcoururent cette lande déchiquetée du littoral atlantique. Le sentier vient tutoyer les vagues et poursuivre dans la landeverdoyantes, superbe flore et faune.

Départ iduki 8h15

Arrivée à l'Ermitage de la Guadalupe à 9h30

Splendide vue sur la baie de Fontarrabie

Groupe 1 : Montée au mirador

Durée : 5/6h

Distance : 12/13 km

Dénivelé : 500 m+

Pique nique sur le sentier côtier

Groupe 2 : Descente au sentier

Niveau 2

Durée : 4/5H

Distance : 7/8 km

Dénivelé : 150/200 m

Option pour les 2 groupes : au lieu de revenir sur l'Ermitage de Guadalupe descente sur Fontarabie port Possibilité de baignade dans la baie ou visite de Fontarabie - Une heure environ





## 4 - IRATY

*lieu : à 68km / 1h30 des Collines Iduki*



IRandonnée en haute montagne jusqu'à 1500 m d'altitude, à travers la légendaire forêt d'Iraty.

Entre paysages pastoraux et crêtes sauvages, ce parcours nous mène de la Basse-Navarre à la Soule, la province la plus montagnarde du Pays Basque.

### Groupe 1 : Artanolatze

Durée : 4-5h

Distance : 10-11 km

Dénivelé : 400 -500 m

Pique nique

### Groupe 2 : Pic des escaliers

Durée : 4-5h

Distance : 6-7 km

Dénivelé : 300 -400 m

Possibilité de Visiter de Saint Jean Pied de Port si les délais le permettent, environ une heure.

## 5 - ALKURUNTZ - CAP SUR L'ESPAGNE

*lieu : à 45km / 1h10 des Collines Iduki*



Cap sur l'Espagne avec cette belle montée vers Alkuruntz, en Navarre.

Crêtes sauvages, forêts et vues grandioses : un itinéraire dépaystant pour les amateurs de grands espaces.

Niveau : de facile à marcheurs réguliers

Départ iduki 8h

Arrivée : 9h15

Durée : 3h30/5h

Distance : 8/12 km

Dénivelé : + 220/500 m

Pique nique



## 6 - XARETA

*lieu : à 40km / 1h des Collines Iduki*



Cette randonnée vous permettra de longer les grottes de Sare et de voyager dans le temps à travers la mythologie basque. Pays de sorcières au funeste destin, le Xareta (Cirque regroupant les villages de Sare, Ainhua, Zugarramurdi et Urdazubi) regorge de sites mégalithiques et autres traces de l'origine de la culture humaine.

### Option 1

Départ Iduki 8h30

Arrivée : 9h30 Parking bus aux carrières de Sare

Montée au Pic d' Achuria

Distance : 11km environ

Dénivelé : 700 m

Durée : 5h

Pique nique

Redescente sur Zugarramurdi retour grottes

### Option 2

Départ Iduki 8h30

Arrivée : 9h30 Village Urdazubi

Distance : 9 km environ

Dénivelé : 200 m environ

Durée : 2h30

Option pour le tous le groupe : Repas Méchoui dans les grottes chez Halty, bus attend au parking des grottes de Sare.



## 7 - L'ARLA

*lieu : à 36km / 50min des Collines Iduki*



Au cœur de la Basse Navarre, cette montagne traversée de mines datant de l'époque romaine à la première guerre mondiale vous offrira une vue imprenable sur les montagnes qui l'entourent...

Départ iduki 8h30

Arrivée : 9h30

Durée : 6/7h

Distance : 10 km

Dénivelé : 500 m

Pique nique (PN resto Iduki)

Vu panoramique sur les crêtes d'Iparla vestiges de mines.

## 8 - PALOMBIÈRES DE SARE/IBANTELI

*lieu : à 45km / 1h10 des Collines Iduki*



Une belle montée jusqu'à Ibanteli, à la frontière franco-espagnole.

En chemin, découvrez les palombières de Sare, symbole d'une tradition basque ancestrale.

Vue imprenable sur la côte et les montagnes : une rando entre nature et culture.

Niveau : de marcheurs débutants à marcheurs réguliers

Départ iduki 8h

Arrivée : 9h15

Durée : 4/5h

Distance : 4/10 km

Dénivelé : + 350/600 m

Pique nique ou repas en restaurant à la frontière en cours de randonnée





## 9 – BIDARRAY OU ARROSSA – SECTEURS IPARLA / LARLA

*lieu : à 38km / 45min des Collines Iduki*



Au départ des villages typiques de Bidarray ou Arrossa, partez à l'assaut des crêtes d'Iparla ou de Larla, emblèmes du Pays Basque intérieur.

Ces itinéraires offrent des panoramas spectaculaires, entre falaises abruptes, crêtes vertigineuses et vues à 360° sur les vallées alentours.

Des parcours exigeants mais inoubliables, pour les randonneurs en quête de grands espaces et d'authenticité basque.

Niveau : de marcheurs réguliers à entraînés

Départ iduki 8h30

Arrivée : 9h15

Durée : 6h

Distance : 14 km

Dénivelé : + 1000 m

Pique nique

## 10 – LE COL D'ISPEGUY

*lieu : à 51km / 1h10 des Collines Iduki*



Depuis le col d'Ispeguy, explorez les sommets emblématiques de la zone frontalière : Buztanzelhai, Elhorrieta ou encore l'Autza, point culminant du secteur.

Des randonnées sauvages et panoramiques, entre crêtes, hêtraies et lignes de crête à cheval sur les deux versants.

Niveau : de marcheurs débutants à entraînés

Durée : 5h30

Distance : 10 km

Dénivelé : + 700 m

Pique nique



# 11 – LE VIGNOBLE D’IROULEGUY

*lieu : à 41km / 50min des Collines Iduki*



Le vignoble d'Irouleguy – Secteurs Germiette / Occostey  
Randonnez au cœur du vignoble d'Irouleguy, l'un des plus petits d'Europe... et le seul du Pays Basque !

Depuis Germiette ou Occostey, les sentiers serpentent entre vignes en terrasses, collines douces et points de vue imprenables sur les montagnes.

Niveau : de marcheurs débutants à marcheurs réguliers

Durée : 3/4h

Distance : 12 km

Dénivelé : + 550 m

Pique nique

# 12 – IBARDIN – MANDALE –XOLDOKOGAINA

*lieu : à 57km / 1h des Collines Iduki*



Depuis le col d'Ibardin, partez vers les sommets de la Mandale ou du Xoldokogaina sur le GR10.

Un parcours accessible offrant un panorama exceptionnel sur la baie de Txingudi, les montagnes basques et l'océan Atlantique.

Niveau : de marcheurs débutants à marcheurs réguliers

Durée : 4/5h

Distance : 8/12 km

Dénivelé : +200/600 m

Pique nique

Que vous soyez amateur de balades tranquilles ou de grandes ascensions, toutes nos randonnées sont modulables et accessibles à la carte, en fonction de votre niveau et de vos envies du moment.

Et pour varier les plaisirs, n'hésitez pas à intégrer des journées visites (culture, patrimoine, gastronomie...) présentées dans les pages suivantes.



# LES JOURNÉES VISITES

*Liste non exhaustive - D'autres idées de visites sur demande*

**Makila** : Visite de l'atelier du Makhila, emblème du savoir-faire basque

**Espelette** : Visite guidée + rencontre avec un producteur de piment, visite et dégustation.

**Saint-Jean-Pied-de-Port** : Visite guidée.

**Chocolatier** : Puyodebat à Cambo-les-Bains.

**Rhune** : En petit train à crémaillère

**Gâteau basque** : Visite et dégustation au village de Sare.

**Saint-Jean-de-Luz** : Visite guidée (possibilité de croisière en matinée)

**Fontarrabie** : Visite guidée

**Ventas** : Petits commerces traditionnels espagnol.

**La Bastide-Clairence** : Visite guidée classée « Plus Beaux Villages de France ».

**Fromage AOP Ossau-Iraty** : Visite de la ferme avec dégustation

**Bayonne** : Visite guidée

**Jambon de Bayonne** : Visite avec dégustation.

**Truite et saumon fumé** : Rencontre avec la famille Barthouil

**Biarritz** : balade en petit train

**Les grottes de Sare** : Visite et possibilité d'un déjeuner atypique dans les grottes (Méchoui)





# VOTRE SÉJOUR À LA CARTE

## TOUS NOS SÉJOURS COMPRENNENT :

- Les nuitées dans la résidence en logement de T2 à T4
- 1 Guide de haute montagne durant toutes vos randonnées
- L'apéritif d'accueil
- Le cadeau de bienvenue
- Tous les dîners (3 plats) avec vin et café
- Piscine extérieure chauffée (en saison)
- Restaurant sur place avec produits régionaux
- Portage des bagages directement en chambre
- Accueil personnalisé de votre groupe à l'arrivée
- Cottages tout équipés au cœur d'un village classé
- Organisation d'activités locales sur demande (visites, randonnées, gastronomie...)

## EN OPTION :

- Les piques-niques pour les déjeuner
- Les visites et le guide pour les journées tourisme
- Soirée folklorique ( danse ou chant Basque)

## VOS GRATUITÉS :

- 1 pour le chauffeur
- 1 gratuité pour le responsable du groupe

## NE COMPRENNENT PAS :

- Le transport
- La taxe de séjour
- Le supplément single
- L'assurance annulation

*Devis complet avec hébergement + guide +  
pension complète ou demi-pension sur demande.*



# CONDITIONS GÉNÉRALES DE VENTE



L'établissement SARL Les Collines d'Iduki, au capital de 45 000 € –  
Siège social au 10 chemin de Maître Jean 64240 La Bastide  
Clairence –

RCS 424 615 292 à Bayonne, est titulaire des garanties nécessaires à  
la vente de séjours touristiques.

Garantie financière : Groupama Assurance Crédit & Caution – 3, place  
Marcel Paul – 92000 Nanterre

Assurance RCP : Abeille Assurances, 13 Rue du Moulin Bailly 92271  
Bois Colombes Cedex

## 1. Objet des prestations

Les Collines d'Iduki propose des séjours spécialement pensés pour les  
groupes, incluant l'hébergement, la restauration (pension complète ou  
demi-pension) et des services complémentaires selon les besoins  
(visites, animations, salles de réunion, etc.).

Sauf mention contraire, les tarifs incluent uniquement les prestations  
indiquées dans l'offre écrite. Ne sont pas compris : les transports, les  
assurances, les frais personnels, la taxe de séjour, ni les  
consommations annexes (bar, téléphone...).

## 2. Définition d'un groupe

Est considéré comme groupe tout ensemble de 12 personnes  
minimum effectuant un séjour aux mêmes dates et dans les mêmes  
conditions.

En dessous de ce seuil, les tarifs appliqués seront ceux du public  
individuel.

## 3. Réservation et conclusion du contrat

Toute demande de réservation doit être transmise par écrit (courrier ou  
email). Elle donne lieu à l'envoi d'un devis ou d'un contrat précisant le  
nombre de participants, les dates, les prestations choisies et les  
conditions tarifaires.

La réservation devient effective à réception du contrat signé et d'un  
acompte équivalant à 30 % du montant total du séjour.

## 4. Paiement des prestations

Le solde de la facture doit être réglé au plus tard 30 jours avant le  
début du séjour.

Pour toute réservation effectuée dans les 30 jours précédant l'arrivée,  
le règlement complet sera exigé à la confirmation.

Les paiements sont acceptés par virement bancaire, chèque ou carte  
bancaire. Tout retard de paiement entraîne des pénalités calculées au  
triple du taux d'intérêt légal en vigueur, conformément à la législation  
en vigueur.

## 5. Confirmation et effectif final

Le nombre définitif de participants doit être confirmé par écrit au plus  
tard 15 jours avant l'arrivée.

Si le nombre de personnes est inférieure à celui initialement prévu,  
aucun ajustement tarifaire ne sera appliqué si la réduction dépasse 10  
%. Des ajouts peuvent être acceptés dans la limite des disponibilités.

## 6. Capacité et disponibilité

Les Collines d'Iduki accepte les groupes dans la limite de sa capacité  
d'hébergement. L'accueil est soumis à la disponibilité effective au  
moment de la demande.

## 7. Annulation par le client

En cas d'annulation totale ou partielle du séjour par le client, les frais  
suivants seront appliqués :

- Plus de 30 jours avant l'arrivée : 25 % du montant total sera retenu.
- De 20 à 8 jours avant : 50 % du montant du séjour est dû.
- Moins de 8 jours avant : 75 % du montant sera facturé.
- Non-présentation le jour d'arrivée : 100 % du séjour est facturé.

Tout changement de dates est considéré comme une nouvelle  
réservation, soumis à disponibilité et aux conditions en vigueur.

En dehors de ces cas, si l'annulation résulte d'un événement imprévu et  
indépendant de la volonté du client (maladie, problème personnel  
majeur, etc.), Les Collines d'Iduki s'engagent à proposer une solution de  
remplacement dans la mesure du possible : report du séjour, avoir, ou  
autre alternative adaptée.

En cas de force majeure (catastrophe naturelle, pandémie, décision  
administrative interdisant le séjour, etc.), aucune indemnité ne sera  
appliquée. Les Collines d'Iduki se réservent toutefois le droit de proposer  
un report ou une solution équivalente, sans qu'aucune indemnisation  
supplémentaire ne puisse être réclamée.

## 8. Responsabilité du groupe

Le client s'engage à répondre de tout dommage ou dégradation causé  
par un ou plusieurs membres du groupe.

Les Collines d'Iduki se réservent le droit de facturer les réparations ou de  
demander une caution à l'arrivée.

## 9. Modifications par le prestataire

En cas de circonstances exceptionnelles ou de force majeure  
(intempéries, interdiction administrative, etc.), Les Collines d'Iduki se  
réserve le droit de modifier ou d'annuler certaines prestations (visites,  
animations, sorties etc.), sans dédommagement. Le client en sera  
informé dans les meilleurs délais.

## 10. Réclamations et litiges

Toute contestation relative à l'exécution du séjour ou à l'application des  
présentes conditions devra être adressée par écrit dans un délai de 8  
jours après le départ du groupe.

En cas de désaccord persistant, seul le tribunal de grande instance de  
Bayonne sera compétent pour trancher le litige.

## 11. Force majeure

En cas d'événement extérieur, imprévisible et irrésistible (catastrophe  
naturelle, épidémie, fermeture administrative...), Les Collines d'Iduki ne  
pourra être tenu responsable de l'inexécution partielle ou totale du  
contrat. Aucune indemnité ne sera due.

## 12. Droit applicable

Les présentes conditions générales sont soumises au droit français.  
Toute clause contraire ou non valide sera réputée non écrite, sans  
remettre en cause la validité des autres stipulations.

# Les COLLINES IDUKI

## Contact Groupes & Séminaires

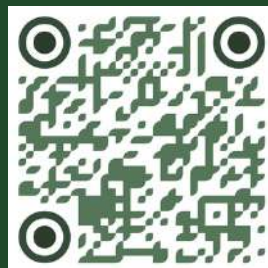
Candy

+33 (0) 5.59.70.20.81

groupes@iduki.net

Site internet : [www.location-vacances-paysbasque.com](http://www.location-vacances-paysbasque.com)

Notre site internet



Chemin de Maître Jean - 64240 La Bastide Clairence



Sarl au capital de 45 000 € - Siret : 424 615 292 00010 – APE 552 E – N° tva intracom :FR 81424615292